

Feig: Toolbox

Deze software kan worden gedownload in onze webshop: <https://shop.seculux.be/nl-be/downloads>

Ce logiciel peut être téléchargé sur notre boutique en ligne: <https://shop.seculux.be/fr-be/telechargements>

Voor de verbinding tussen de Pc en de Feig-sturing kan u ons **art.nr. nemen**.

Rs485 naar Feig: 1 (wit) = Rs485A, 2 (rood) = Rs485B, 5 (zwart) = Gnd.

(Dit kan samen met de bedrading van de encoder)

Pour la connexion entre le Pc et le boîtier de commande de Feig, vous pouvez prendre notre art.nr:

103579. Rs485 à Feig: 1 (blanc) = Rs485A, 2 (rouge) = Rs485B, 5 (noir) = Gnd.

(Cela peut être fait avec le câblage de l'encodeur)



Opmerking: Indien kabel onderbroken of usb uitgetrokken na verbinding, programma volledig afsluiten en even opnieuw opstarten.

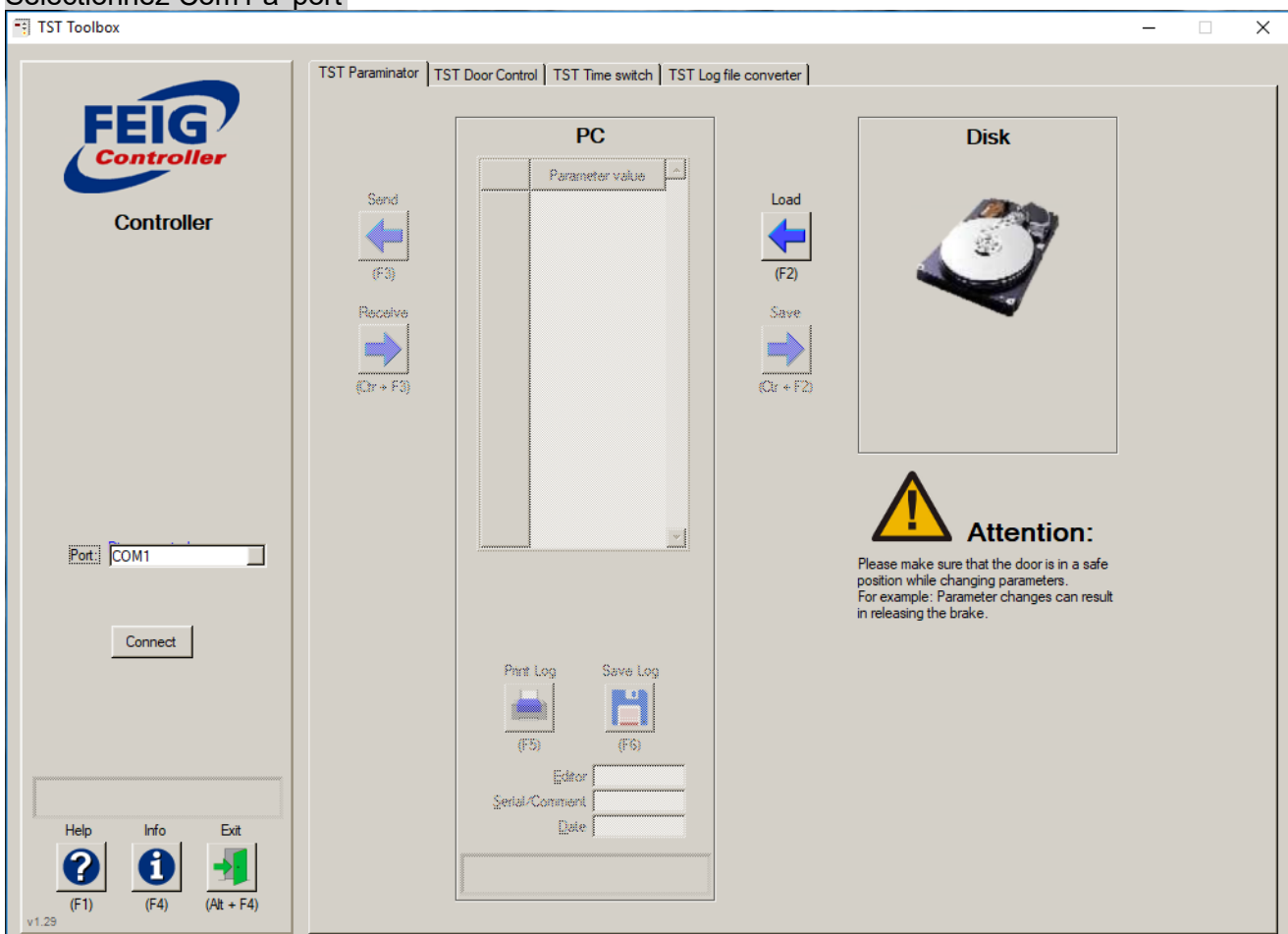
Note : Si le câble est interrompu ou si l'usb est retiré après la connexion, fermez complètement le programme et redémarrez.

Het startscherm geeft meestal enkele mogelijke Com-poorten, maar om zeker te zijn kan je bij je apparaatbeheer gaan kijken waar je Rs-485 converter is aangesloten. Hieronder in het voorbeeld: Com1.

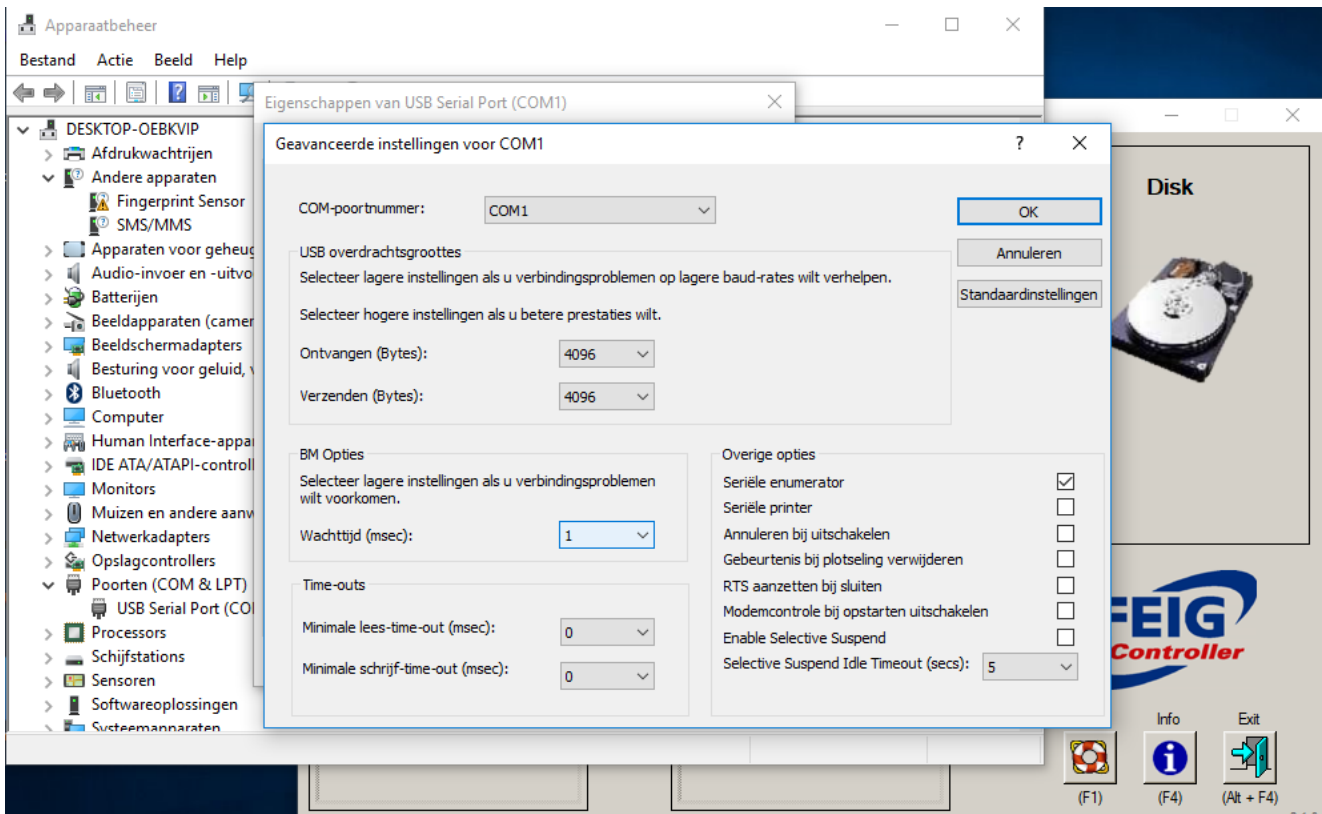
L'écran de démarrage affiche généralement certains ports COM possibles, mais pour être sûr, vous pouvez vérifier la gestion de votre appareil pour voir où votre convertisseur Rs-485 est connecté. Ci-dessous dans l'exemple: Com1.



Selecteer Com1 bij 'port'
Sélectionnez Com1 à 'port'

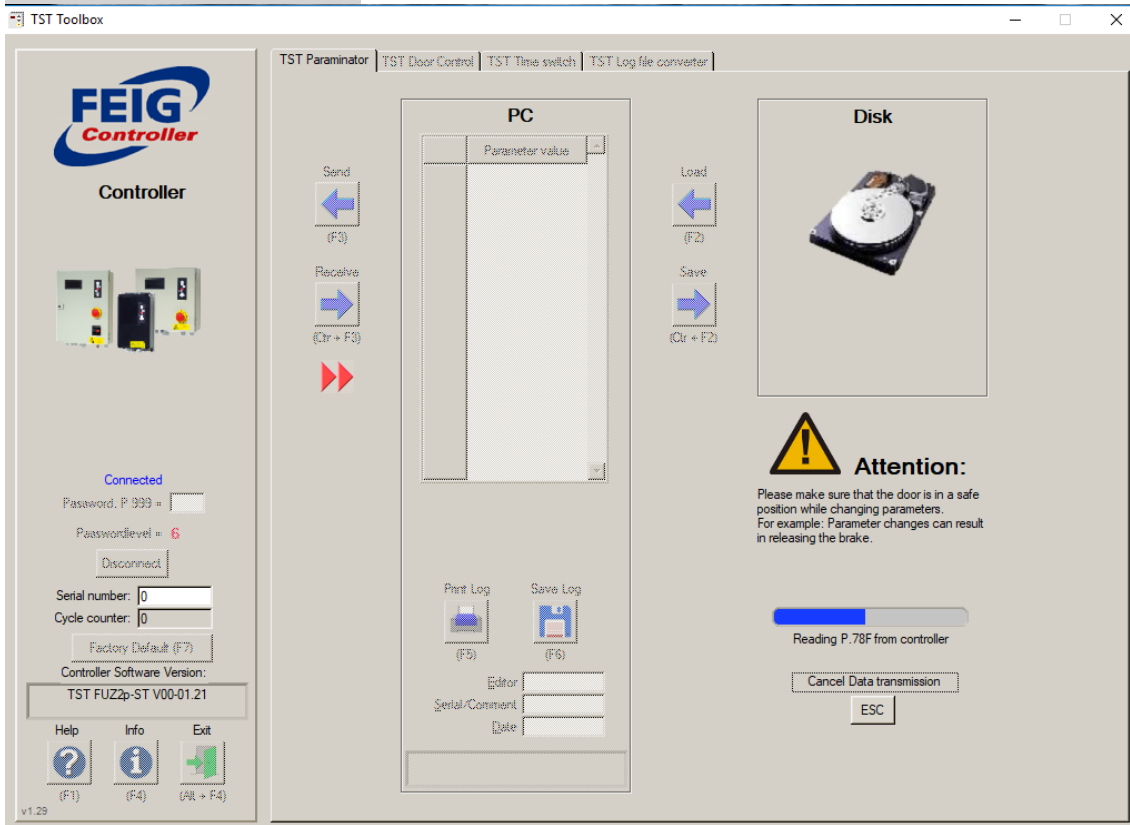


Indien je geen verbinding hebt kan je bij geavanceerde instellingen: 'Wachttijd' verlagen tot 1.
Si vous n'avez pas de connexion, vous pouvez réduire le 'Temps d'attente' à 1 dans les paramètres avancés.



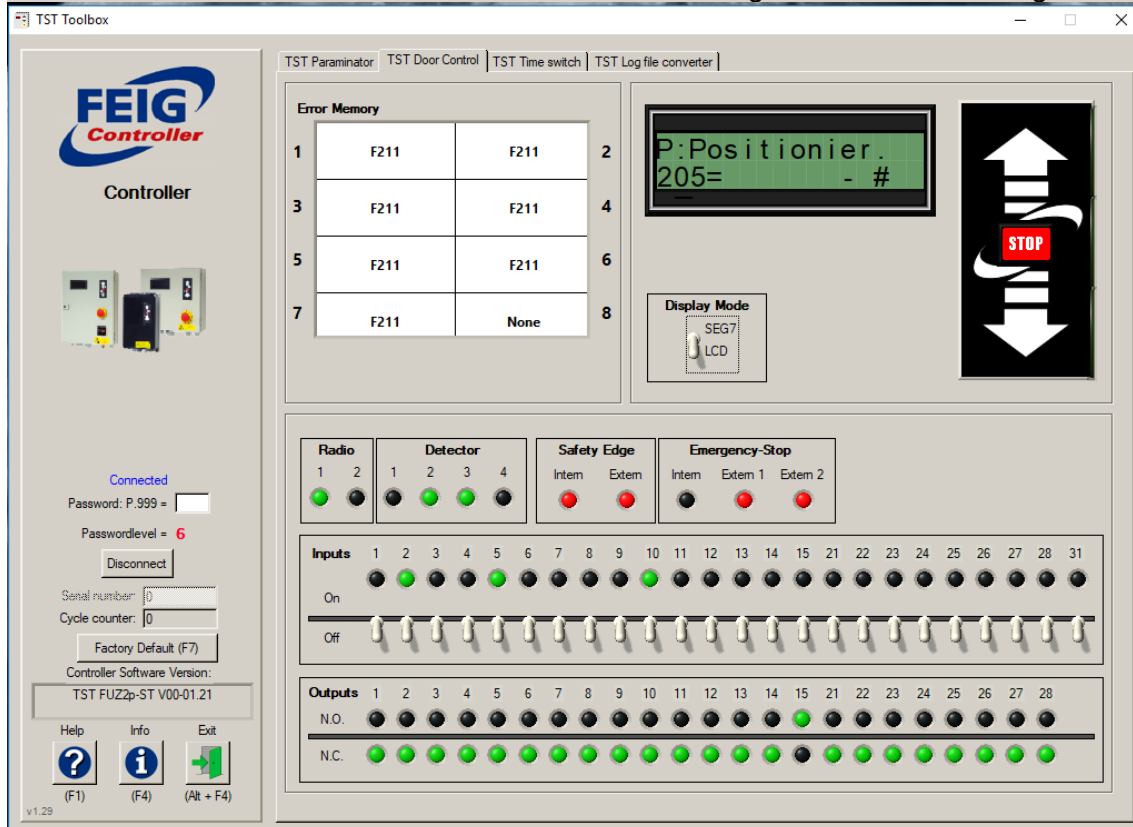
Met hetzelfde wachtwoord als dat van de sturing kan je de verbinding maken met de software. Je kan de software van de sturing uploaden of bestaande software naar je sturing wegschrijven.

Avec le même mot de passe que celui du boîtier de commande, vous pouvez vous connecter au logiciel. Vous pouvez télécharger le logiciel à partir du boîtier de commande ou enregistrer le logiciel existant sur votre boîtier de commande.



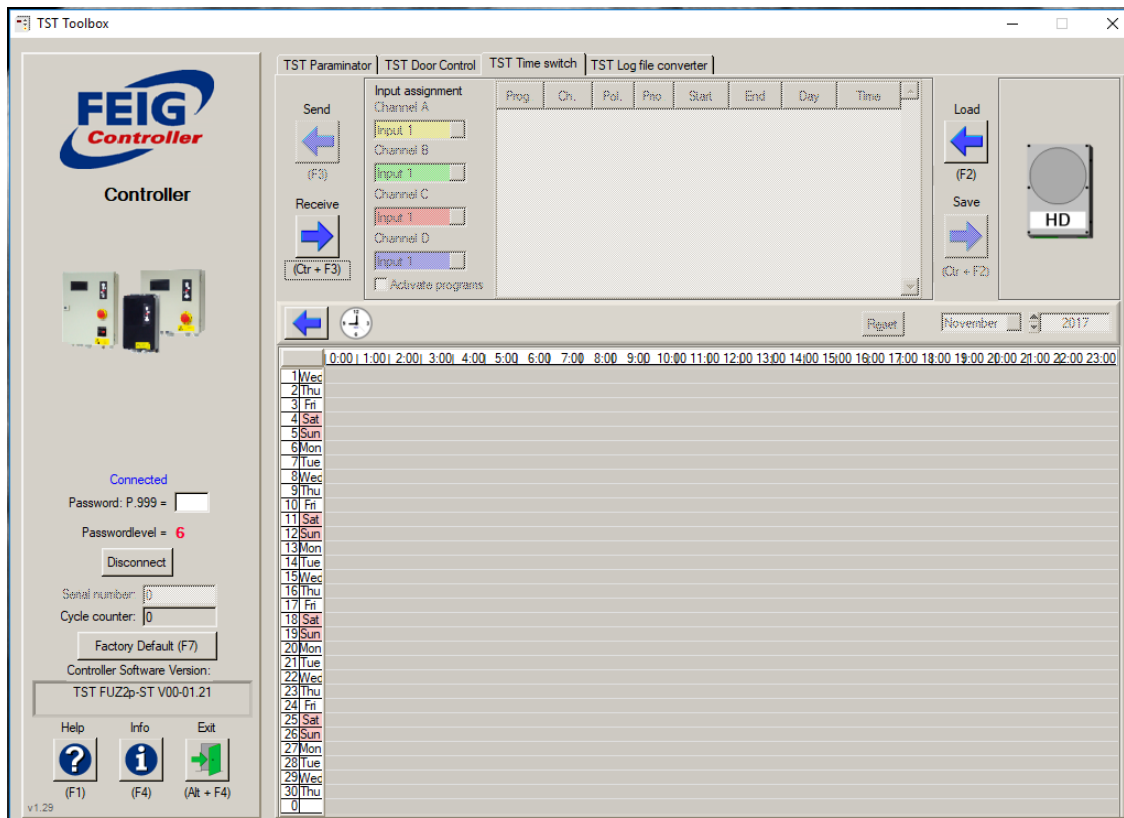
Je kan in- en uitgangen activeren via de software, foutmeldingen lezen, simulaties doen, In- en output schakelen met een klok, diagnoses/logboek opvragen,...

Vous pouvez activer les entrées et les sorties via le logiciel, lire les messages d'erreur, faire des simulations, commuter l'entrée et la sortie avec une horloge, demander des diagnostics / log,...



Bij de FUZ2 en FUF2, FU3-F kan je de RFUxK2-A uitbreidingskaart inpluggen en een jaarklok programmeren.

Avec les FUZ2 et FUF2, FU3-F, vous pouvez brancher la carte d'extension RFUxK2-A et programmer une horloge annuelle.



Bij de meer uitgebreide sturingen (FU3F,...) kan je een usb-kabel inpluggen op de sturing en met dit programma gaan loggen gedurende een bepaalde tijd; fouten, stroom,...

Avec les boîtiers de commande plus étendus (FU3F,...) vous pouvez brancher un câble USB au commande et commencer à enregistrer avec ce programme pendant un certain temps ; erreurs, courant,...

